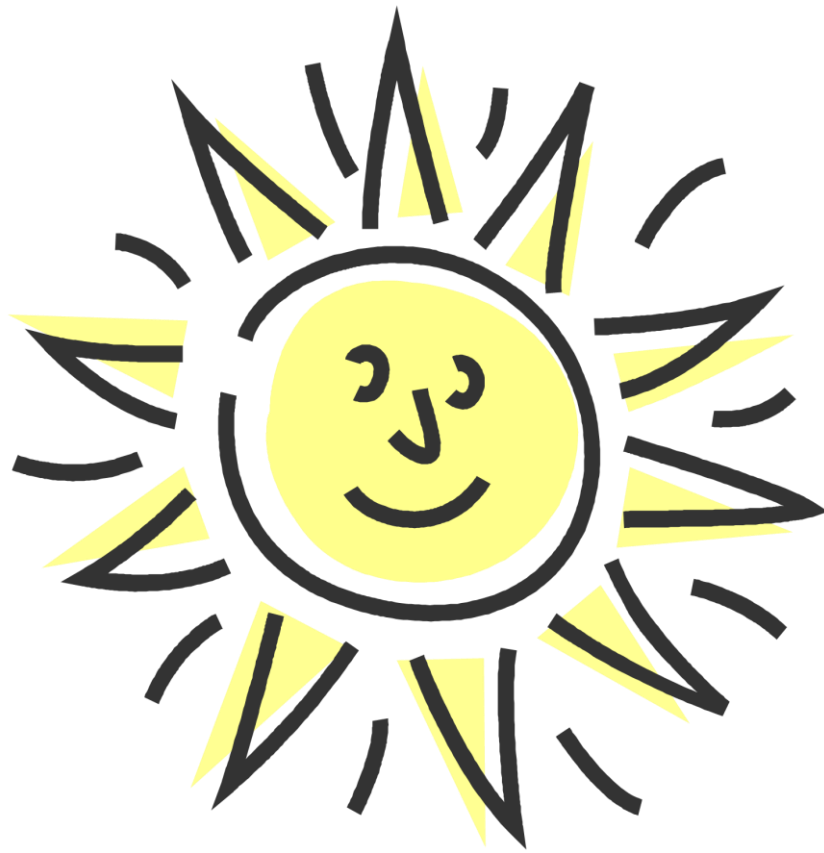


# Spielgruppe Entlebuch



*„KINDER WOLLEN TÄTIG SEIN -  
NICHT BESCHÄFTIGT WERDEN“  
(unbekannt)*



## Das Kind

- ... steht im Mittelpunkt
- ... wählt den Zeitpunkt
- ... vertraut in seine Fähigkeiten
- ... begreift durch Erfahrung
- ... lernt mit und von anderen Kindern
- ... entdeckt seine Stärken
- ... fühlt sich zugehörig
- ... teilt sich mit
- ... vertraut auf Erwachsene

(Spielgruppen-Philosophie)  
gemäss den Richtlinien der Spielgruppe Schweiz

Die Spielgruppe Entlebuch besteht seit 1987. Sie befindet sich in der Biskuitfabrik (neben dem Martinshof). In der Spielgruppe wird auf die Bedürfnisse der Kinder im sozialen, spielerischen und kreativen Bereich eingegangen.

### **Ihr Kind in der Spielgruppe**

Kinder ab 3 - 4 Jahren bis zum Kindergarteneintritt (Stichtag: 31.07.) haben in der Spielgruppe die Gelegenheit zum freien, unbeschwerten Spielen mit Gleichaltrigen. Die Spielgruppe ist ein wichtiger Ort vor dem Kindergarten. Die Kinder lernen, ihren Platz in einer Gruppe zu finden, Freundschaften zu schliessen, sich zu behaupten und Rücksicht zu nehmen. Einander helfen, teilen, aufeinander hören, aber auch Auseinandersetzungen sind weitere Bestandteile des Gruppenlebens. Alle Angebote im spielerischen als auch im kreativen Bereich sind freiwillig. Auf einen Lernplan wird daher verzichtet.

„Hilf mir es selbst zu tun!“  
(Maria Montessori)

Die Kinder bestimmen ihre Aktivitäten möglichst selbst. Die Leiterin ist Beobachterin, Mitspielerin. Sie bietet dazu einen grossen Freiraum, setzt aber auch klare Grenzen.

### **Was lernt ihr Kind in der Spielgruppe?**

Kinder in diesem Alter sind sehr entdeckungsfreudig. Sie sammeln Erfahrungen mit verschiedenen Materialien und können beim Kneten, Werken, Malen usw. ihre Kreativität entfalten. In der Gruppe werden auch geführte Aktionen vorgenommen. Ein gleich bleibender Ablauf wie Begrüssungslied oder Versli, Znüni und Schlussrunde geben dem Kind Sicherheit und Halt. Das Kind erweitert seine handwerklichen, sprachlichen, geistigen, sozialen und motorischen Fähigkeiten.

Die Ablösung von den Eltern findet schrittweise statt und wird den Bedürfnissen der Kinder angepasst. Das Kind lernt eigene, aber auch andere Grenzen kennen. Es macht erste Schritte in einer ungewohnten Umgebung mit neuen Bezugspersonen, zu andern Kindern und stärkt daher die Selbständigkeit.

### **Was bringt die Spielgruppe den Eltern?**

Die Eltern haben durch die Spielgruppe die Möglichkeit, Kontakte zu knüpfen und mit anderen Eltern Erfahrungen auszutauschen. Für fremdsprachige Kinder bzw. Eltern ist die Spielgruppe eine Integrations-Plattform.

### **Informationen zur Spielgruppe Entlebuch**

**Angebote:** Die Kinder haben die Gelegenheit, sich regelmässig an einem oder zwei Halbtagen pro Woche in einer Gruppe zu treffen. Start ist jeweils in der 2. Schulwoche im August. Jedes Kind ist in einer Hauptgruppe eingeteilt. Kinder, welche zweimal pro Woche die Spielgruppe besuchen, sind in separaten Gruppen eingeteilt. Die Zusatzgruppen werden separat verrechnet.

#### **Spielgruppenzeiten: 1. Semester:**

Vormittag von 09.00 Uhr - 11.00 Uhr

Nachmittag von 13.30 Uhr bis 15.30 Uhr

#### **2. Semester:**

Vormittag von 8.30 Uhr bis 11.00 Uhr

Nachmittag von 13.30 Uhr bis 16.00 Uhr

**Anmeldung:** Die Anmeldung erfolgt durch das Einschreiben in der Spielgruppe (Datum erhalten sie mit der Einladung). Anmeldeformulare werden mit der Einladung verschickt und sollten beim Einschreiben mitgenommen oder per Post an die aufgeführte Adresse zugeschickt werden. Die Einteilung wird von den Leiterinnen vorgenommen. Über die Einteilung Ihres Kindes werden Sie vor den Sommerferien schriftlich informiert. Mit Ihrer Unterschrift ist die Anmeldung verbindlich.

**Finanzielles:** Der Elternbeitrag wird halbjährlich (pro Semester) von der Gemeinde in Rechnung gestellt und wie folgt abgerechnet:  
1. Semester: 2 h / Fr. 12.-- pro Halbtage  
2. Semester: 2½ h / Fr. 14.-- pro Halbtage  
Die Anmeldegebühr inkl. Materialkosten von Fr. 30.-- wird mit dem 1. Semester-Beitrag verrechnet.  
Mit Ihrer Unterschrift bei der Anmeldung ist Ihre Zahlung verbindlich. Es werden keine Beiträge zurückerstattet.  
Bei Wunsch nach finanzieller Unterstützung können Sie sich gerne mit unserem Sozialvorsteher in Verbindung setzen.

**Schnupperbesuche:** auf Voranmeldung möglich

**Ferien:** analog der Schulferien der Schule Entlebuch

**Feiertage:** während der Spielgruppe werden nicht nachgeholt, aber auch nicht verrechnet.

- Fotographie:** Bei der Veröffentlichung von Fotos, von denen unsere Spielgruppenkinder abgebildet sind, setzen wir das Einverständnis der Eltern voraus. Sollte dies nicht der Fall sein, so bitten wir Sie, dies der zuständigen Spielgruppenleiterin mitzuteilen.
- Mitbringen:** Die Kinder bringen jeweils ihre Finken und ein gesundes Znüni mit. Alle persönlichen Sachen (Znüniböxli, Fläschli usw.) bitte mit Namen anschreiben.  
Für das Znüni eignen sich Früchte, Gemüse, Darvida, Brot etc.. Bitte **keine Süssigkeiten!** Es können auch Getränke (ohne Zucker) mitgebracht werden. Becher und Wasser sind vorhanden.
- Bringen / Abholen:** Die Kinder werden von den Eltern zur Spielgruppe gebracht und wieder abgeholt. Fahrgemeinschaften können von den Eltern selber gegründet werden.
- Abmelden:** Bitte melden Sie Ihr Kind rechtzeitig bei der zuständigen Leiterin ab, wenn es krank ist oder aus anderen Gründen die Spielgruppe nicht besuchen kann.
- Organisatorisches:** Jede Leiterin arbeitet mit ihren Gruppen grundsätzlich selbständig. Für spezielle Anlässe wie Ostern, Muttertag, Laterne für den Samichlausauszug, Weihnachten wird zusammen etwas geplant und anschliessend in den Gruppen hergestellt. Beim Kindergarten-Besuch werden die Kinder von den Leiterinnen begleitet. Das beliebte Spielgruppen-Reisli Ende Schuljahr wird gemeinsam durchgeführt.

**Kettentelefon:** Die Liste mit der Gruppeneinteilung wird für das Kettentelefon benötigt. Die Leiterin telefoniert der ersten Familie auf der Liste. Diese gibt das Kettentelefon weiter. Die letzte Familie telefoniert wieder der Leiterin. Falls jemand nicht erreichbar ist, versucht man die nächstfolgende Familie zu erreichen. Später wird erneut versucht, die nichterreichte Familie zu informieren.

**Heft:** Die Kinder bekommen ein Heft pro Haupt-Gruppe, in welches Informationen sowie Zeichnungen, Versli, Lieder etc. eingeklebt werden. Die Kinder sollten das Heft jedes Mal dabei haben.

**Kleider:** Bitte ziehen Sie Ihren Kindern nicht die schönsten Kleider an. Wir werken mit Leim und Farben (Schürzen sind vorhanden) und manchmal wird auch draussen gespielt.

**Versicherung:** Unfall- und Haftpflichtversicherung sind Sache der Eltern und werden mit der Unterschrift auf der Anmeldung bestätigt.

Bei Fragen geben wir Ihnen gerne Auskunft

**Kontakt:** Spielgruppe Entlebuch  
Sandra Röösl  
Schützenmatt 6  
6162 Entlebuch  
Tel. 041 480 39 75  
Sandra.Roeoesli@schule-entlebuch.ch

